

典型案例

| | |
|------------------------|----------------------|
| 单位名称 | |
| 雷特电子 | 在现代 一记天 2020上 |
| 雷特电子 务公 务职 学院 | 以“校中 职财务管 制”人才 |

填写：招生招
应从试点工作

| | | | | |
|------|---------------|---|-----|--|
| 案例名称 | 疫一 徒制 | 三 | 列类型 | |
| 案例类别 | 新高 徒 | 人 | 教改革 | 案 上 在 共 |
| 人才培养 | 币资队伍、 推广价值 | | | 1. 招 2. 式 3. 程 4. 师 5. 非 6. 化 |

例 汇

三教改革、
进行描述，

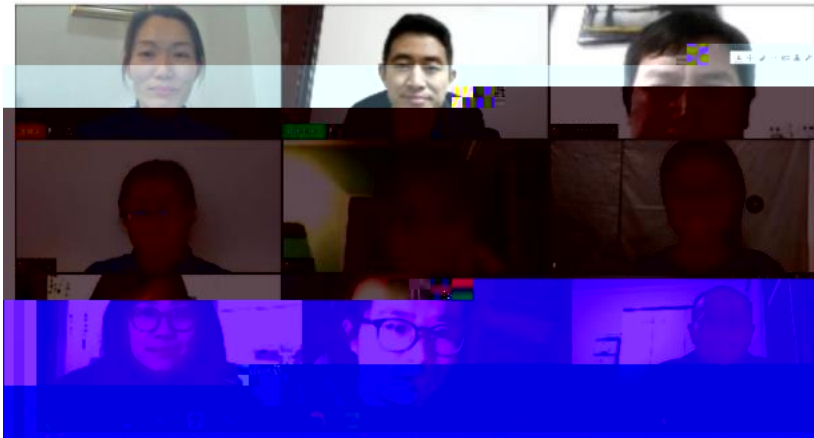
学，采用线
投身学习，
学习与抗疫

学模式
人才培养模

程
“双导师”

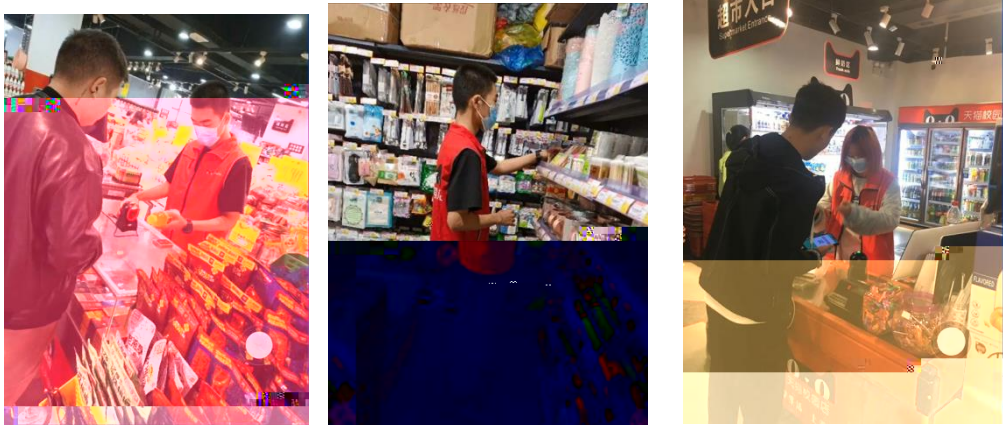
素质
非方式

2020





2



3

三

式

式

19统计与会计3

签到 问卷 抢答 选人 评分 测验 活动库

抢答 03-10 16:40

调查时间和调查期限的含义，并说明其区别。

抢答 03-10 16:40

D、调查单位大于... 2、调查单位与填报单位的关系是（ ）， A、二者是一致的 B、二者有时是一致的 C、二者没有关系

抢答 03-10 16:40

调查项目是什么？

选人 03-10 16:40

调查时间为（ ）。

测验 03-10 16:40

某市规定2019年工业经济活动成果年报呈报时间是2020年1月31日，其

抢答 03-10 16:40

调查单位和填报单位的关系是（ ）。

抢答 03-10 16:40

（）、（）、（）、（）。

抢答 03-10 09:57

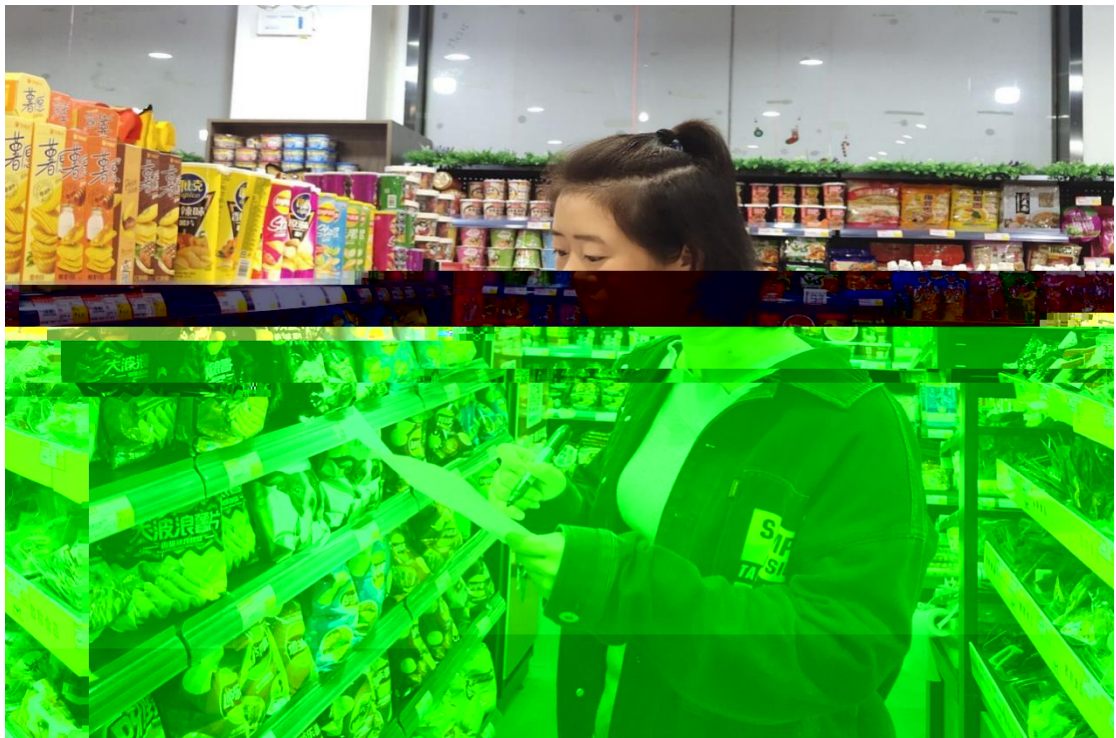
5、统计调查的基本要求有

抢答 03-10 09:57

（课堂互动）

式

式





式